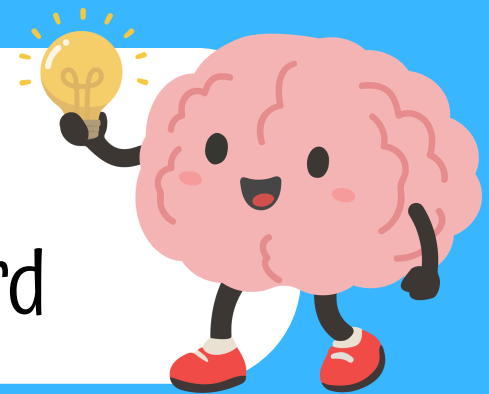


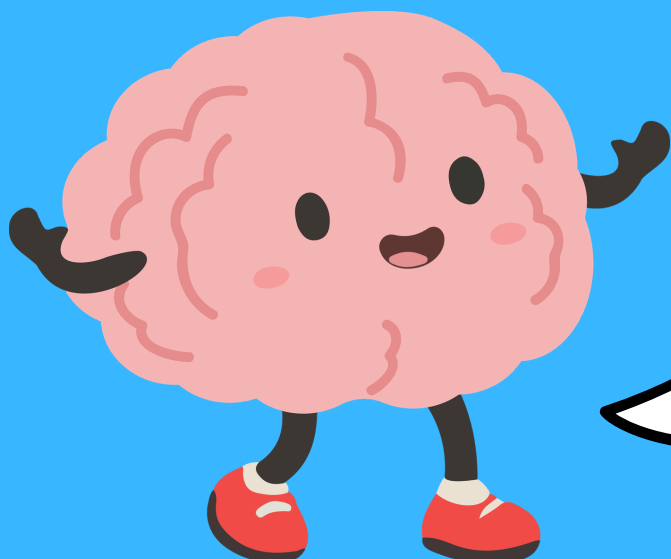
NAVNEORD

SUBSTANTIVER

Alle ting, store som små, er navneord
Du kan sætte **en/et** foran et navneord



ENTAL		FLERTAL	
UBESTEMT	BESTEMT	UBESTEMT	BESTEMT
(en) kat	katten	(flere) katte	(alle) kattene
(et) træ	træet	(flere) træer	(alle) træerne
(en) mus	musen	(flere) mus	(alle) musene



Undtagelser!

Der er nogle navneord, hvor du hverken kan skrive "en" eller "et" foran. Det er fx penge, vand, sand, mel og sølv.