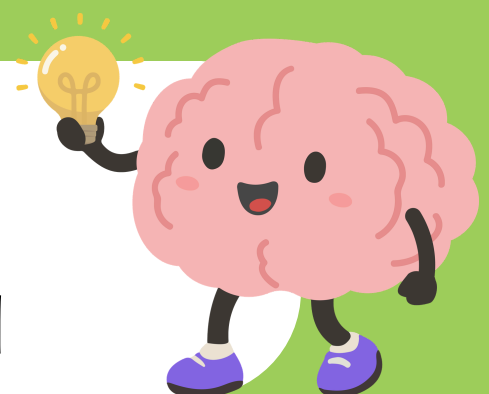


TILLÆGSORD

ADJEKTIVER

Et tillægsord beskriver hvordan ting, mennesker og dyr er fx. sød, hurtig, blå, farlig.

Du kan sætte **at være** foran et tillægsord



1. grad	2. grad	3. grad
sød	sødere	sødest
høj	højere	højest
blå	mere blå	mest blå

Nogle tillægsord lyder fjollede, når man gradbøjer dem. Så kan man sætte "mere" og "mest" foran.

